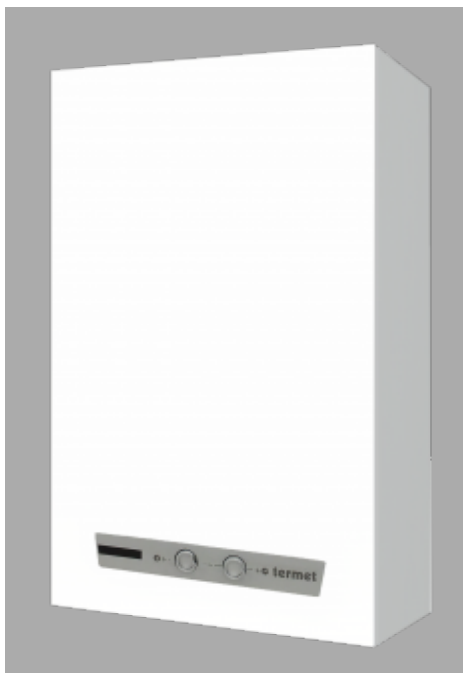


AQUAHEAT ELECTRONIC G-19-00



Газовые проточные водонагреватели **AQUA HEAT ELECTRONIC** это современные и безопасные устройства, которые служат для быстрого получения горячей хозяйственной воды в ванной комнате или на кухне.

Благодаря небольшим габаритам водонагреватели можно установить вблизи дымоходов а также вблизи мест водозабора. Это позволяет сократить расходы энергии и очень удобный его монтаж.

Исключение дежурной горелки (пилотного огня) значительно уменьшает расход газа в течение года и это самым значительную экономию.

Конструкция водонагревателя обеспечивает многолетнюю безопасную эксплуатацию.

Увлекательный дизайн, безопасность на самом высоком уровне, производительная и экономическая работа, современные технические решения - это бесспорные преимущества водонагревателей выпускаемых фирмой TERMET

Технические черты и оснащение:

- мощность водонагревателя 17,4 кВт
- открытая камера сгорания
- электронный розжиг от батареек
- ручная регулировка мощности (температуры и протока воды)
- запуск при давлении воды 20 кПа (0,2 бара)
- понятная панель управления
- равномерная и безшумная работа
- медный теплообменник газы сгорания-вода
- защита от перегрева воды в теплообменнике
- защита от опрокидывания тяги
- защита от утечки газа

параметры

значение

Тип камеры сгорания	otwarta
Тип розжига	elektroniczny z baterii
Номинальная тепловая мощность	17,4 кВт
Минимальная тепловая мощность	7,7 кВт
Номинальная тепловая нагрузка	19,8 кВт
Минимальная тепловая нагрузка	8,8 кВт
Производительность КПД	87 %
Рабочее давление воды	0,2÷10,0 бар
Производительность горячей воды ($\Delta t \leq 50^\circ\text{C}$)	л/мин
Максимальная температура выходящей воды	95 °C
Дневной расход топлива Q_{fuel}	9,810 кВт
Efektywność energetyczna podgrzewania wody η_{wh}	66 %
Габаритные размеры: (высота - ширина - глубина)	605 x 360 x 220 мм
Диаметр трубы отводящей продукты сгорания (внутренний диаметр)	114 мм
Вес водонагревателя	11 кг
Диаметр присоединения газа	G 1/2 дюйм
Диаметр патрубков подачи (холодная вода)	G 1/2 дюйм
Диаметр патрубков подачи (горячая вода)	G 1/2 дюйм